

Service pédagogique
CARAN D'ACHE
Genève

Formation continue et conseil aux enseignants

Les cours de dessin et de peinture dispensés par le service pédagogique Caran d'Ache sont axés sur les techniques et leurs applications. Nous soutenons les enseignants de tous niveaux depuis plus que 50 ans en leur apportant de nouvelles idées pour leurs cours de création artistique.

Nos cours sont **gratuits** pour les écoles. La Maison Caran d'Ache prend en charge les frais liés au formateur et au matériel. Nous travaillons avec les produits Caran d'Ache. Nos prestations de cours en formation continue

sont reconnues par les autorités cantonales. Les cours d'une demi-journée durent **trois heures** et traitent **d'un seul thème**. Les cours d'une journée entière peuvent comprendre un ou deux thèmes. Nos cours nécessitent **au minimum 15 participants**. A partir de 25 personnes, le groupe est divisé.

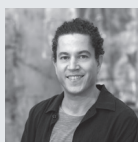
L'école (accueillant l'atelier) met à disposition une salle de cours adaptée et un parking. De plus, elle prend en charge tous les consommables généraux tels que le papier de photocopie et le papier absorbant.

Responsables de cours



Suisse romande / Tessin

Petra Silvant
mobile 079 607 80 68
tel. 032 322 04 61
petra.silvant@carandache.com



Suisse alémanique

Peter Egli
mobile 078 769 06 97
tel. 052 222 14 44
peter.egli@carandache.com

Cours de base

Les cours de base permettent de découvrir de nombreuses techniques d'application avec différentes médiums artistiques.

CRAYONS GRAPHITE

Le thème de ce cours est le contraste « clair-foncé ».

CRAYONS COULEUR

Ces outils fondamentaux pour le dessin offrent une importante diversité d'application.

PASTELS

Les pastels se différencient par leur liant (cire ou huile) et permettent ainsi les applications les plus variées.

GOUACHE

La gouache, également appelée „tempera“ est la peinture universelle pour tous les cours de création artistique.

ACRYLIQUE

L'acrylique est une peinture polyvalente à base d'eau. Elle se fixe sur tous les supports et ne peut plus être diluée une fois sèche.

FEUTRES

Les feutres soluble à l'eau sont adaptés aux techniques de coloriage, aquarelle et de décoration et ont une pointe très ressentante sans effiloche.

JARDIN D'ENFANTS

Techniques d'application simples et accessibles pour les petits artistes.

Cours spécialisés

Il est préférable d'organiser un cours de base avant de planifier un cours spécialisé

TECHNIQUES MIXTES

Mélange de produits opposés dans un seul travail.

TECHNIQUES D'IMPRESSION

Techniques simples d'impression à la main.

PAPIER CADEAU ET CARTES

Créations inspirées par le rythme des saisons en utilisant des couleurs et supports variés.

AQUARELLE

Techniques de base de l'aquarelle avec des produits aquarellables.

ECRITURE LUDIQUE

Expérimenter l'écriture de mots et de lettres, grâce à différents outils.

POINTS ET TÂCHES

Une approche pratique et ludique avec des couleurs en partant du pointillisme.

LES ARTISTES ET LEUR ŒUVRE

Les artistes célèbres offrent d'innombrables sources d'inspiration et de technique pour le processus créatif.



www.carandache.com/servicepedagogique